

Oversiktskart



Adresse: Grivibakken 22B, 3802 Bø I Telemark

Gnr/Bnr: 4020/47/304/0/0

Målestokk: 1:500

Beregnet areal: 241 m²

Referansesystem: EUREF89 UTM sone 32, 2d

Leveransdato: 20.04.2026



Matrikkelkart



Adresse: **Grivibakken 22B, 3802 Bø I Telemark**

Gnr/bnr: **4020/47/304/0/0**

Målestokk: 1:500

Beregnet areal: 241 m²

Koordinatsystem: EUREF89 UTM sone 32, 2d

Leveransedato: 20.04.2026

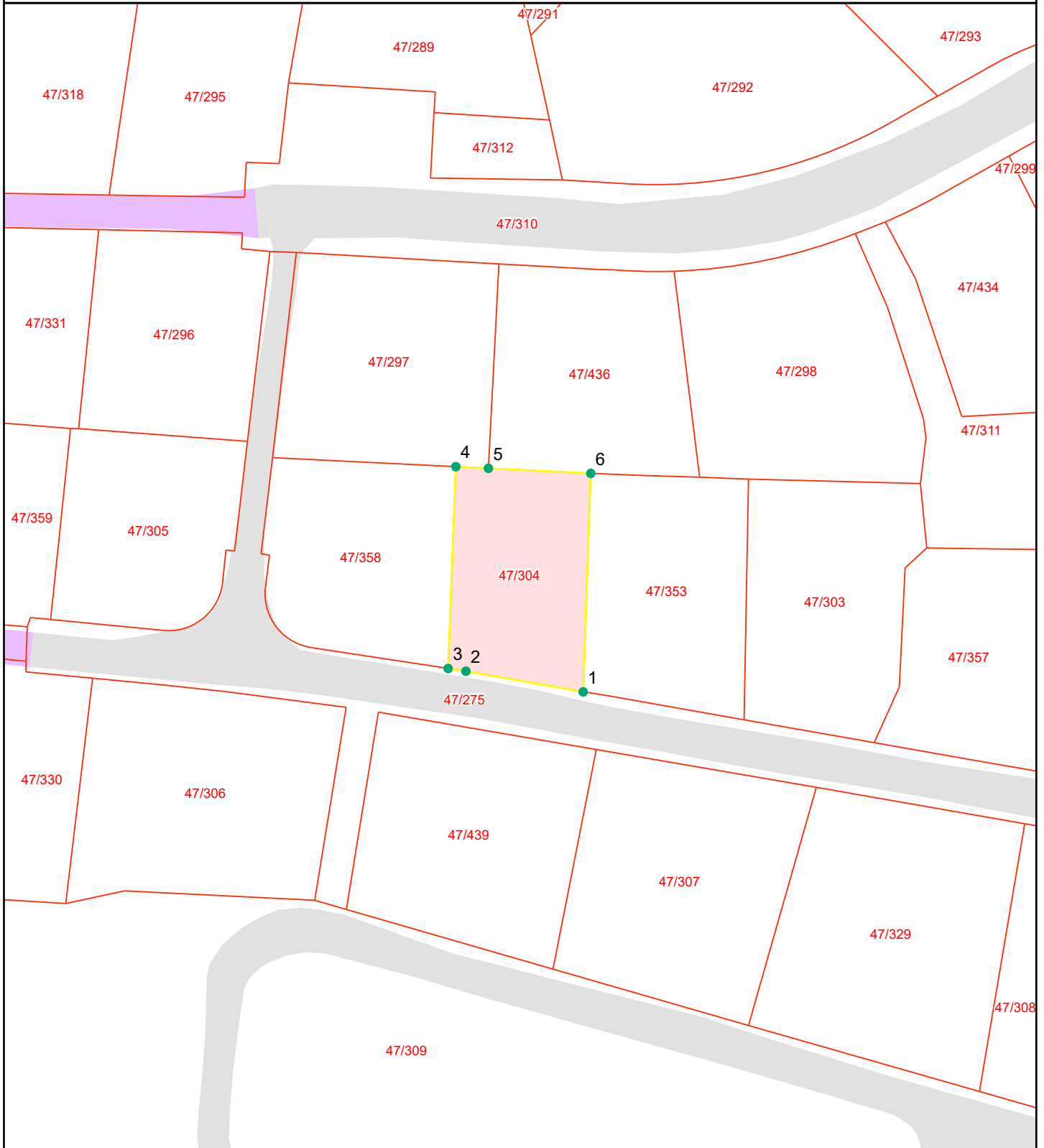


Eiendomsgrenser i kartet har forskjellig nøyaktighet. I noen tilfeller vil det være påkrevd å klarlegge grensene etter matrikkelloven §17. Kommunen anbefaler tiltakshaver å klarlegge alle eiendommer med usikre grenser.

Sikre grenser i kartet: Heltrukne linjer (nøyaktighet 14 cm eller bedre)

Usikre grenser i kartet: Stiplede linjer (nøyaktighet dårligere enn 14 cm)

Usikre grenser bør klarlegges av kommunens Geodatakontor, før tiltak i marginal avstand fra grensa planlegges.



Grensepunktrapport

Beregnet areal: 241 m²

Arealmerknad:

Koordinatsystem: EUREF89 UTM sone 32, 2d

Løpen	Nord	Øst	Grensemerke nedsatt i	Grensepunkttype	Målemetode	Nøyaktighet i cm	Lengde	Radius
1	6586237.42	504417.57	Jord	Offentlig godkjent grensemerke	GPS Fasemåling RTK	10	10.97	0
2	6586239.32	504406.78	Jord	Offentlig godkjent grensemerke	GPS Fasemåling RTK	10	1.66	0
3	6586239.57	504405.14	Jord	Offentlig godkjent grensemerke	GPS Fasemåling RTK	10	18.6	0
4	6586258.13	504405.85	Jord	Offentlig godkjent grensemerke	GPS Fasemåling RTK	10	3.01	0
5	6586257.98	504408.85	Jord	Offentlig godkjent grensemerke	GPS Fasemåling RTK	10	9.44	0
6	6586257.51	504418.27	Jord	Offentlig godkjent grensemerke	GPS Fasemåling RTK	10	20.13	0