

Oversiktskart

Adresse: Harpetjønnlia 15, 3804 Bø i Telemark

Gnr/Bnr: 4020/9/302/0/0



Målestokk: 1:500

Beregnet areal: 770 m²

Koordinatsystem: EUREF89 UTM sone 33, 2d

Leveransdato: 31.03.2025



Matrikkelkart

Adresse: Harpetjønnlia 15, 3804 Bø i Telemark

Gnr/Bnr: 4020/9/302/0/0



Målestokk: 1:500

Beregnet areal: 770 m²

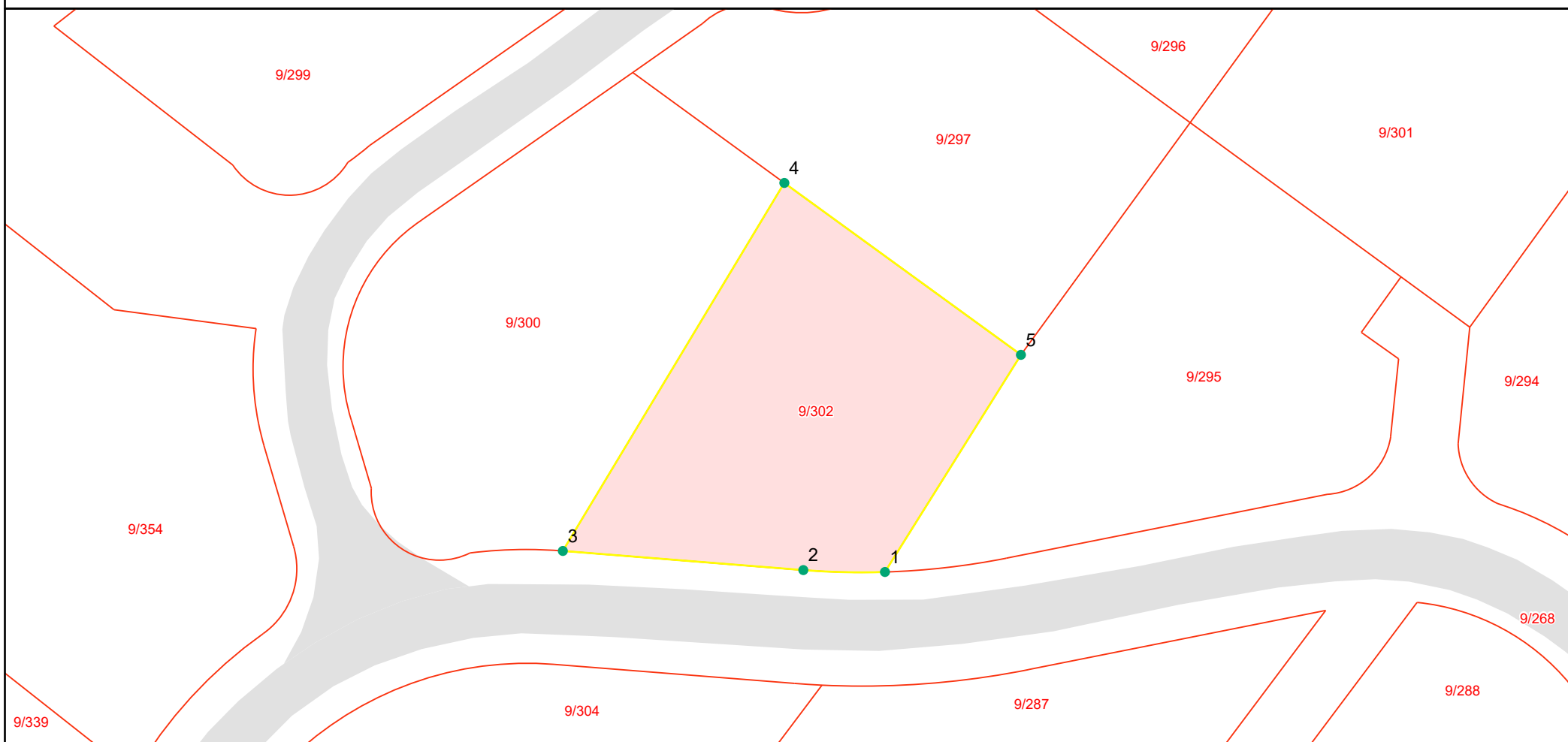
Koordinatsystem: EUREF89 UTM sone 33, 2d

Leveransedato: 31.03.2025



Eiendomsgrenser i kartet har forskjellig nøyaktighet. I noen tilfeller vil det være påkrevd å klarlegge grensene etter matrikkelloven §17. Kommunen anbefaler tiltakshaver å klarlegge alle eiendommer med usikre grenser.

Sikre grenser i kartet: Heltrukne linjer (nøyaktighet 14 cm eller bedre). Usikre grenser i kartet: Stiplede linjer (nøyaktighet dårligere enn 14 cm). Usikre grenser bør klarlegges av kommunens Geodatakontor, før tiltak i marginal avstand fra grensa planlegges.



Grensepunktrapport

Beregnet areal: 770 m²

Arealmerknad:

Koordinatsystem: EUREF89 UTM sone 33, 2d

Løpen	Nord	Øst	Grensemerke nedsatt i	Grensepunkttype	Målemetode	Nøyaktighet i cm	Lengde	Radius
1	6604563.56	164396.81	Ikke spesifisert	Geometrisk hjelpepunkt	Terrengmålt	13	7.19	65.08
2	6604563.73	164389.63	Ikke spesifisert	Geometrisk hjelpepunkt	Terrengmålt	13	21.23	0
3	6604565.41	164368.46	Ikke spesifisert	Geometrisk hjelpepunkt	Terrengmålt	13	37.81	0
4	6604597.82	164387.96	Ikke spesifisert	Ukjent	Terrengmålt	13	25.74	0
5	6604582.68	164408.78	Ikke spesifisert	Ukjent	Terrengmålt	13	22.55	0