

Oversiktskart



Adresse: Gullnesvegen 52, 3840 Seljord

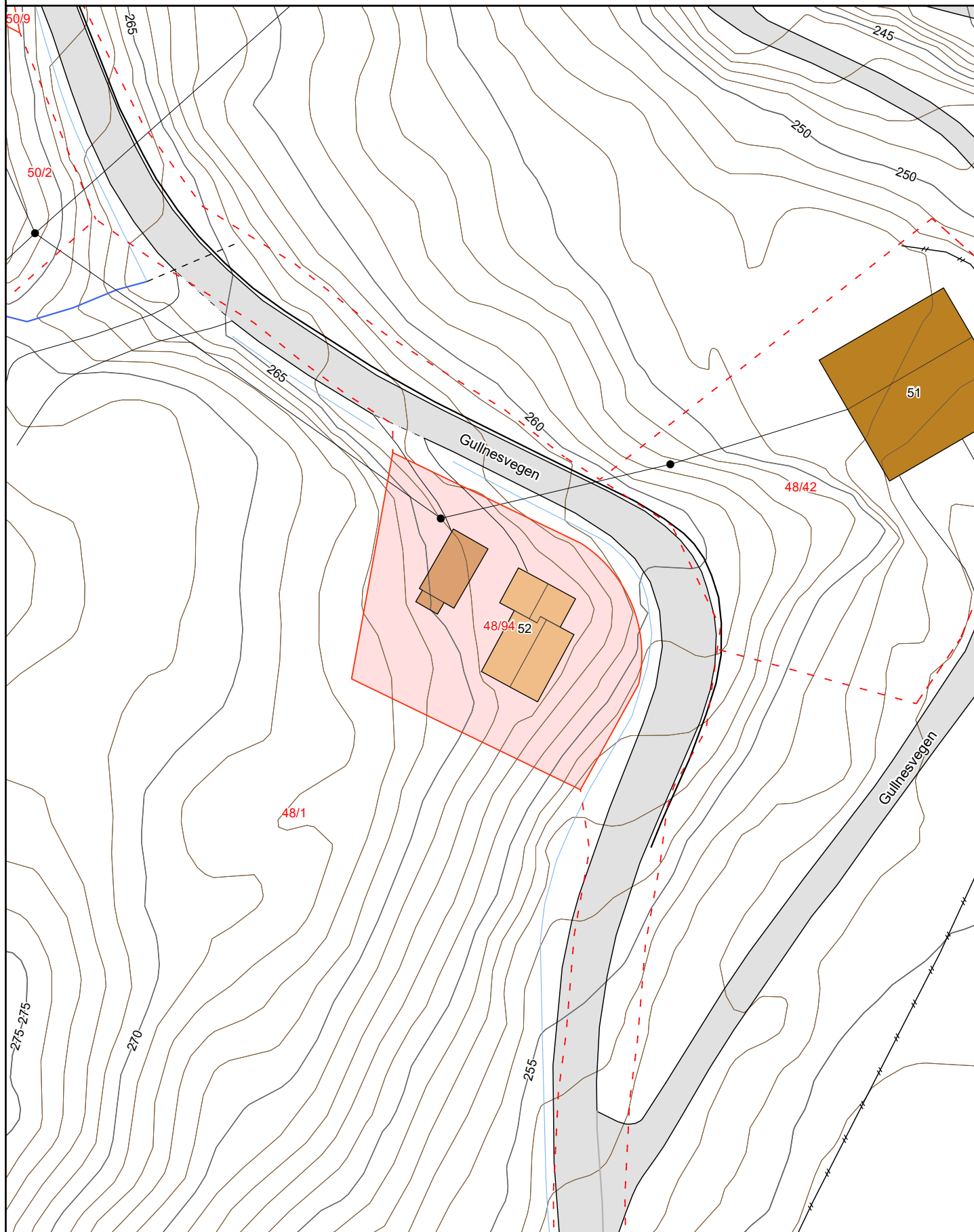
Gnr/Bnr: 4022/48/94/0/0

Målestokk: 1:500

Beregnet areal: 580 m²

Referansesystem: EUREF89 UTM sone 32, 2d

Leveransdato: 27.08.2025



Matrikkelkart



Adresse: **Gullnesvegen 52, 3840 Seljord**

Gnr/bnr: **4022/48/94/0/0**

Målestokk: 1:500

Beregnet areal: 580 m²

Koordinatsystem: EUREF89 UTM sone 32, 2d

Leveransedato: 27.08.2025

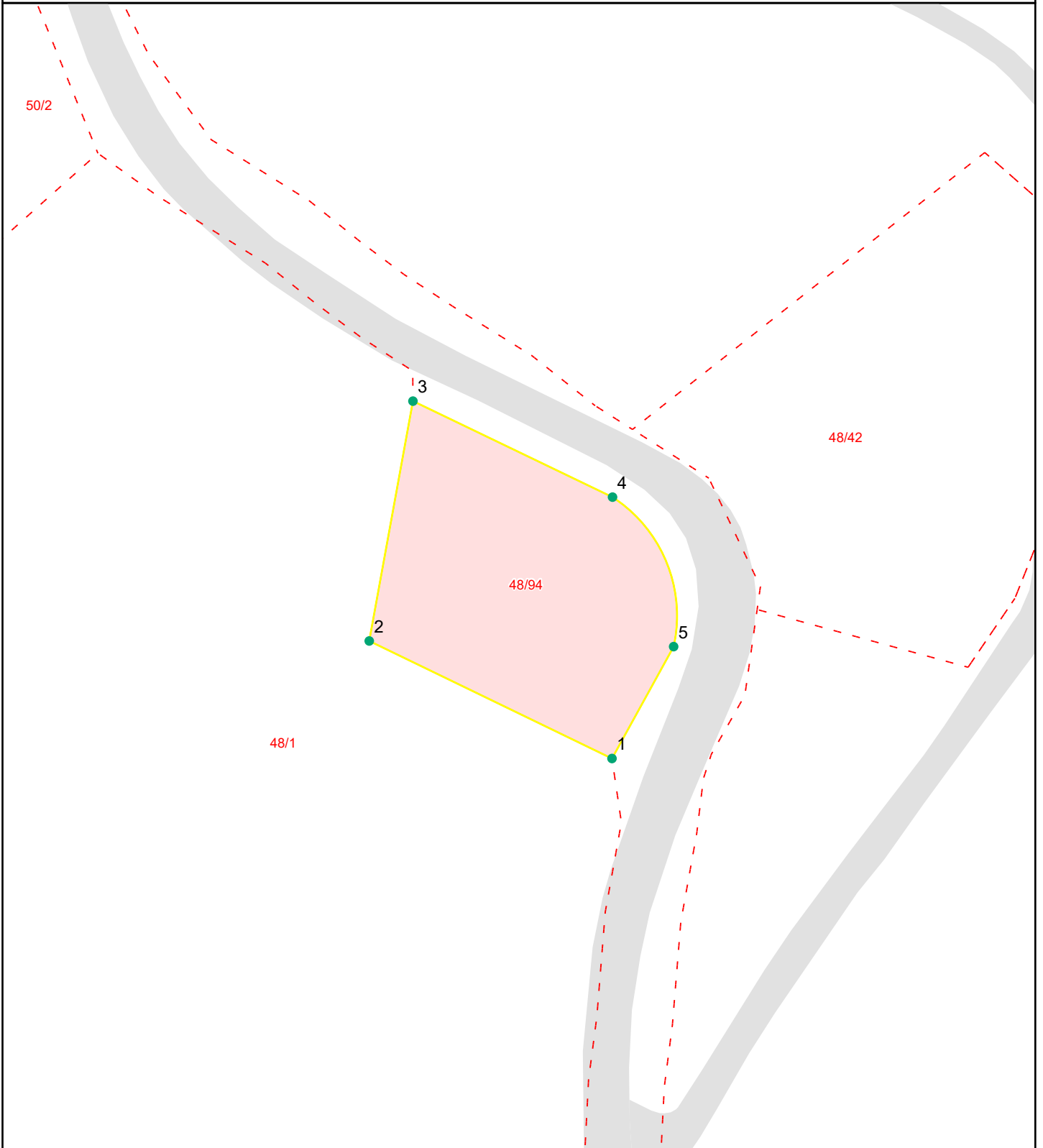


Eiendomsgrenser i kartet har forskjellig nøyaktighet. I noen tilfeller vil det være påkrevd å klarlegge grensene etter matrikkelloven §17. Kommunen anbefaler tiltakshaver å klarlegge alle eiendommer med usikre grenser.

Sikre grenser i kartet: Heltrukne linjer (nøyaktighet 14 cm eller bedre)

Usikre grenser i kartet: Stiplede linjer (nøyaktighet dårligere enn 14 cm)

Usikre grenser bør klarlegges av kommunens Geodatakontor, før tiltak i marginal avstand fra grensa planlegges.



Grensepunktrapport

Beregnet areal: 580 m²

Arealmerknad:

Koordinatsystem: EUREF89 UTM sone 32, 2d

Løpen	Nord	Øst	Grensemerke nedsatt i	Grensepunkttype	Målemetode	Nøyaktighet i cm	Lengde	Radius
1	6594669.94	478014.13	Jord	Offentlig godkjent grensemerke	GPS Fasemåling RTK	13	24.85	0
2	6594680.75	477991.8	Jord	Offentlig godkjent grensemerke	GPS Fasemåling RTK	13	22.46	0
3	6594702.81	477995.82	Jord	Offentlig godkjent grensemerke	GPS Fasemåling RTK	13	20.41	0
4	6594693.98	478014.18	Ikke spesifisert	Umerket	GPS Fasemåling RTK	13	15.84	13.021
5	6594680.23	478019.8	Jord	Offentlig godkjent grensemerke	GPS Fasemåling RTK	13	11.77	0